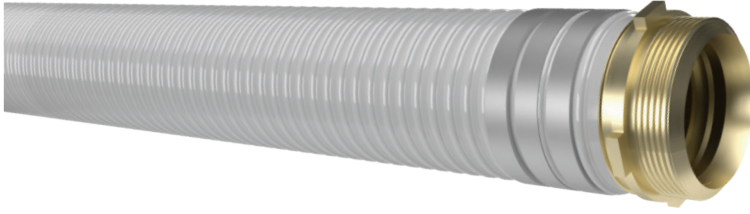


PVC/NBR-Buna Gruppe 144



Einsatzbereich

Neue Generation Kunststoff Saug- und Druckschlauch für Betriebswasser, Gülle und Mineralöl beim Reinigen und Entleeren z.B. von Öl- und Fettabseidern.

Konstruktion

- Aufbau: PVC/NBR Mischung grau, mit innenliegender PVC-Spirale

Temperaturbereich

- -30°C bis +65°C

Eigenschaften

- Sehr kälteflexibel
- Vakuum: 9mWS

Artikelnummer		Wandstärke				
281502	51 mm	5,2 mm	0,98 kg/m	153 mm	5,0 bar	50 m
281504	63 mm	5,6 mm	1,2 kg/m	189 mm	4,5 bar	50 m
281505	76 mm	6,0 mm	1,6 kg/m	228 mm	4,0 bar	50 m
281506	80 mm	6,1 mm	1,7 kg/m	240 mm	3,0 bar	50 m
281508	102 mm	7,0 mm	2,4 kg/m	306 mm	3,0 bar	50 m
281510	127 mm	8,0 mm	3,3 kg/m	381 mm	2,0 bar	20 m
281511	152 mm	8,6 mm	4,2 kg/m	456 mm	2,0 bar	20 m